

## Serie MIB22 / Inkrementaler Halleffekt Drehgeber

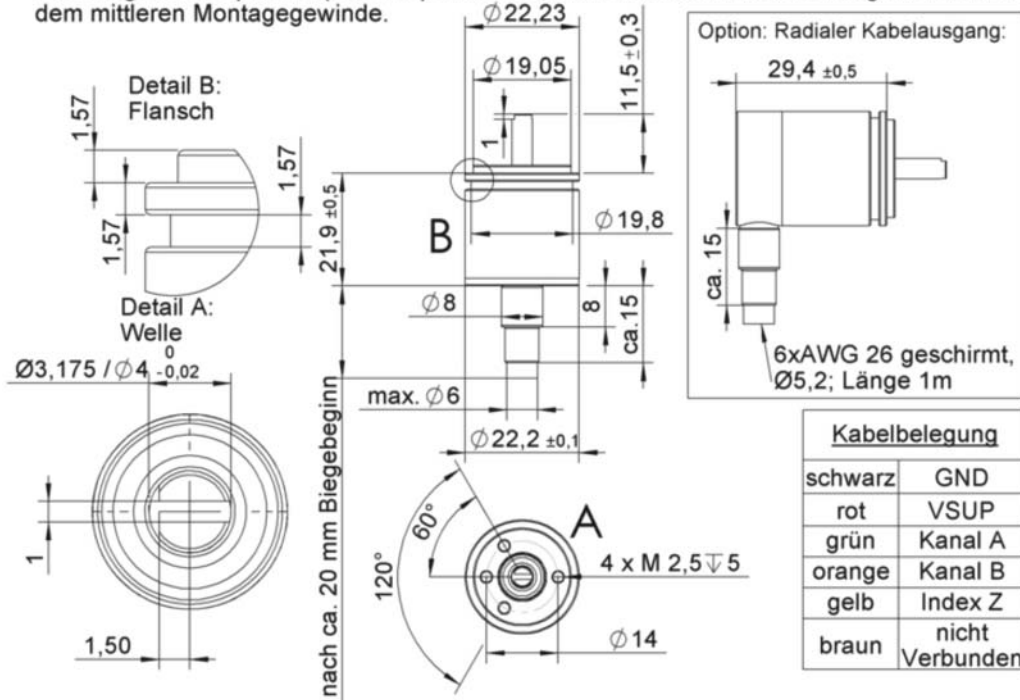
- Kontaktlose Hall-Technologie
- Auflösung bis zu 1024 Imp./Udr.
- 2 Kanäle und Referenzimpuls
- 2 Präzisionskugellager
- 5 V, 8-30 V Spannungsversorgung
- Schnittstellen: Open Collector, TTL
- 22 mm Gehäusedurchmesser
- Ausgabe der Absolutposition ohne Referenzfahrt möglich (Option EI3)

Der MIB22 bietet trotz robuster Bauart und langlebigen Präzisionskugellagern ein optimales Preis- Leistungs- Verhältnis. Durch flexible Montagemöglichkeiten ist ein breites Anwendungsspektrum geboten.

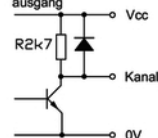


### Maßzeichnung

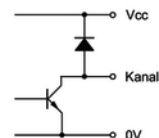
Hier dargestellt: Option N (Index Z positioniert, Wellenschlitz und Abflachung fluchten mit dem mittleren Montagegewinde.



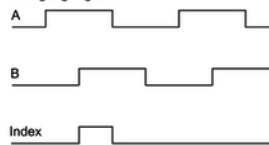
Option NPN:  
Transistor-  
ausgang



Option OC:  
Open Collector



Flankenfolge bei Drehung im  
Uhrzeigersinn typische  
Ausgangssignale



## Serie MIB22 / Inkrementaler Halleffekt Drehgeber

### Elektrische Daten

Impulszahl	1-128, 256, 512, 1024 Imp./U
Ausgangskanäle	A, B, Z
Grenzfrequenz	500 kHz
Versorgungsspannung	5 V $\pm$ 10% (Ripple < 100mVpp) / 8-30 V
Versorgungsstrom (ohne Last)	< 20 mA

### Mechanische Daten

Maximale mechanische Drehzahl	6000 U/min.
-------------------------------	-------------

### Sonstige Daten

Schutzart	IP65
Betriebstemperatur	-30 .. +80 °C
Lagertemperatur	-40 .. +80 °C
Lagerung	2 Präzisionskugellager
Material Gehäuse	Aluminium verchromt
Materiale Welle	rostfreier Stahl
Gewicht	ca. 90 g

# Serie MIB22 / Inkrementaler Halleffekt Drehgeber

## Bestellbezeichnung und Optionen

Serie MIB22	<b>MIB22</b>					
<u>Wellendurchmesser</u>						
Ø 4 mm	<b>4</b>					
Ø 3,175 mm (1/8") (*)	3,175 (*)					
<u>Auflösung [Impulse pro Umdrehung]</u>						
		<b>1024</b>				
		512 (*)				
		256 (*)				
		2...128 (*)				
<u>Versorgungsspannung / Ausgangssignal</u>						
5 V / TTL				05 BZ TTL (*)		
5 V / Open Collector				05 BZ OC (*)		
24 V (9..30 V) / Open Collector				<b>24 BZ OC</b>		
<u>Nullpunktausrichtung Indeximpuls</u>						
Ausrichtung Wellenabflachung auf Verdrehschutzpin					N (*)	
<u>Geänderte Wellenlänge [mm]</u>						
						Axx (*)
<u>Kabelausgang</u>						
Axial - 1 m						-
Axial [m]						CVxx(*)
Radial [m]						CVRxx(*)

Kurzfristig verfügbare Lagertypen finden Sie auf unserer Lagertypenliste <http://www.megatron.de/lagerlisten/winkelsensoren/lagerliste.html>

Fett gedruckt = Standardoption

(\*) = auf Anfrage für Projektgeschäft realisierbar

Die Angaben und Daten auf diesem Datenblatt stellen aufgrund der unterschiedlichsten anwendungstechnischen Besonderheiten keine Beschreibung der Beschaffenheit oder Eigenschaft der Produkte dar.  
30.01.2015. Irrtümer und Spezifikationsänderungen jederzeit vorbehalten.