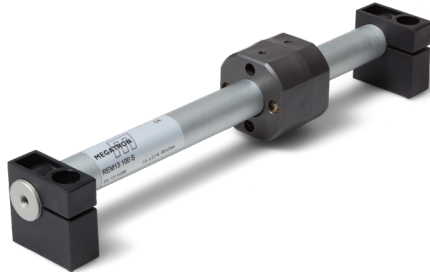


Datenblatt für Wegsensoren

Linearpotentiometer (Leitplastik)

Serie REM13



Die Wegaufnehmer der Serie REM13 in IP67 besitzen einen externen Mitnehmer (optional geführter Mitnehmer mit Gelenkkopf). Die Sensoren sind für einen max. Betriebsdruck von 20 bar ausgelegt.

- Kompakter Sensor Ø13 mm
- Mit externem Mitnehmer (mit/ohne Gelenkkopf)
- Messlängen von 50 mm bis 1000 mm
- Mit Kabel oder Stecker
- Schutzart IP67 und Betriebsdruck bis 20 bar

Elektrische Daten

Elektrisch wirksamer Einstellweg (+1/-0 mm) 1.)	50 / 100 / 150 / 200 / 250 / 300 / 350 / 400 / 450 / 500 / 550 / 600 / 650 / 700 / 750 / 800 / 850 / 900 / 950 / 1000
Gesamter elektrisch Einstellweg (± 1 mm) 1.)	50 / 100 / 150 / 200 / 250 / 300 / 350 / 400 / 450 / 500 / 550 / 600 / 650 / 700 / 750 / 800 / 850 / 900 / 950 / 1000
Gesamtwiderstand 1.)	5 kOhm (50..300 mm) / 10 kOhm (350..600 mm) / 20 kOhm (650..1000 mm)
Widerstandstoleranz	± 20 %
Unabhängige Linearität (beste Gerade) 1.)	$\pm 0,1$ % (50..100 mm) / $\pm 0,05$ % (150..1000 mm)
Theoretische Auflösung 1.)	Nahezu unendlich
Toter Gang (Hysterese) 1.)	$\leq 0,25$ mm
Wiederholgenauigkeit 1.)	$\leq 0,08$ mm
Max. / empfohlener Schleiferstrom 1.)	10 mA (@40 °C, 1 min im Fehlerfall) / $< 0,1$ μ A
Nennbelastbarkeit @40 °C (0 W @120 °C)	≤ 1 W (50 mm) / ≤ 2 W (100 mm) / ≤ 3 W (150..1000 mm)
Isolationsspannung 1.)	< 100 μ A @500 VAC, 1bar, 2s
Isolationswiderstand 1.)	100 MOhm @500 VDC, 1bar, 2s

Mechanische Daten, Umgebungsdaten, sonstiges

Mechanischer Einstellweg (mm) 1.)	55 / 105 / 155 / 205 / 255 / 305 / 355 / 405 / 455 / 505 / 555 / 605 / 655 / 705 / 755 / 805 / 855 / 905 / 955 / 1005
Lebensdauer (90 % el. wirksamer Einstellweg) 2.)	> 25 Mio. Meter oder 100 Mio. Bewegungen (es gilt der jeweils kleinere Wert)
Max. Betätigungsgeschwindigkeit	≤ 5 m/s
Max. Beschleunigung	≤ 10 m/s ²
Betätigungskraft @ RT 1.) 2.)	$< 0,5$ N
Betriebstemperaturbereich	-30..+100 °C
Lagertemperaturbereich	-50..+120 °C
Schutzart (IEC60529)	IP67
Vibration (IEC 68-2-6, Test Fc)	20 g (5..2000 Hz, 0,75 mm)
Schock (IEC 68-2-27, Test Ea)	50 g, Halbsinus, 11 ms
Gehäuselänge ($\pm 1,5$ mm)	115 / 165 / 215 / 265 / 315 / 365 / 415 / 465 / 515 / 565 / 615 / 665 / 715 / 765 / 815 / 865 / 915 / 965 / 1015 / 1065

Datenblatt für Wegsensoren

Linearpotentiometer (Leitplastik)

Serie REM13

Mechanische Daten, Umgebungsdaten, sonstiges

Material Gehäuse	Eloxiertes Aluminium, PSU
Material Mitnehmer	POM
Elektrischer Anschluss	Kabelausgang geschirmt 1 m (3-adrig 0,14 mm ²) / Steckerausgang M8 gerade 3-polig
Befestigungsteile	2 x Montageblöcke im Lieferumfang enthalten
Mitnehmer	Im Lieferumfang enthalten

1.) Gemäß IEC 60393

2.) Ermittelt unter klimatischen Bedingungen nach IEC 68-1, Absatz 5.3.1 ohne Lastkollektive

Bitte beachten: Max. zulässige Betriebsspannung <75 VDC bzw. <50 VAC zusätzlich ist die Einhaltung der max. zulässigen Verlustleistung zu beachten

Datenblatt für Wegsensoren

Linearpotentiometer (Leitplastik)

Serie REM13

Bestellschlüssel

Beschreibung	Auswahl: Standard=schwarz/fett, mögliche Optionen=grau/kursiv			
Serie	REM13			
Elektrisch wirksamer Einstellweg:				
50 mm		50		
100 mm		100		
150 mm		150		
200 mm		200		
250 mm		250		
300 mm		300		
350 mm		350		
400 mm		400		
450 mm		450		
500 mm		500		
550 mm		550		
600 mm		600		
650 mm		650		
700 mm		700		
750 mm		750		
800 mm		800		
850 mm		850		
900 mm		900		
950 mm		950		
1000 mm		1000		
Elektrischer Anschluss:				
Stecker			S	
Rundkabel 1 m			K	
<i>Option Kabellänge in m</i>			<i>Kxx</i>	
Mitnehmer:				
Standard Mitnehmer				-
<i>Option geführter Mitnehmer mit Gelenkkopf</i>				<i>GK</i>

Zubehör (nicht im Lieferumfang enthalten):

- Gegenstecker mit Kabel (STKM8) #125303: M8 Gewinde, 3-polig, IP67, gerade, nicht geschirmt, 2 m (STK M8 3POL IP67 G NS 2M AWG22)
 - Gegenstecker mit Kabel (STKM8) #126325: M8 Gewinde, 3-polig, IP67, gewinkelt, nicht geschirmt, 2 m (STK M8 3POL IP67 W NS 2M AWG22)
 - Gegenstecker mit Kabel (STKM8) #127825: M8 Gewinde, 3-polig, IP67, gerade, geschirmt, 2 m (STK M8 3POL IP67 G GS 2M AWG22)
 - Gegenstecker mit Kabel (STKM8) #127826: M8 Gewinde, 3-polig, IP67, gewinkelt, geschirmt, 2 m (STK M8 3POL IP67 W GS 2M AWG22)
- Weitere Stecker mit und ohne Kabel auf Anfrage. Siehe Datenblatt Serie STKM8 für Stecker mit Kabel.

Bei Serienbedarf erhalten Sie diese und weitere kundenspezifische Lösungen

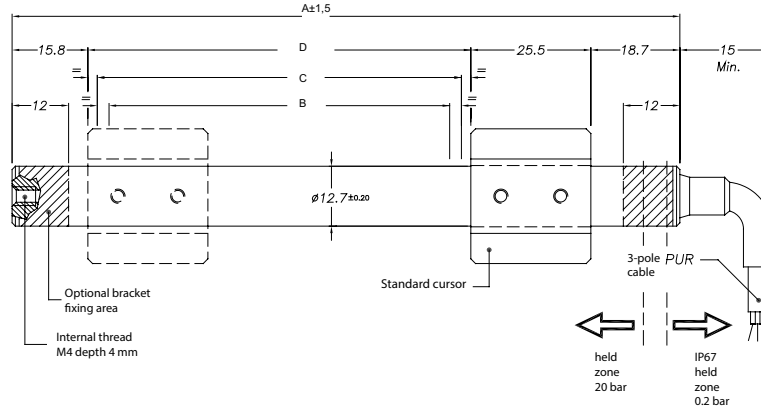
Zum Beispiel:

- Spezielle elektrische Anschlüsse, konfektionierte Kabel mit/ohne Stecker
- Sonder-Einstellwege u.v.m.

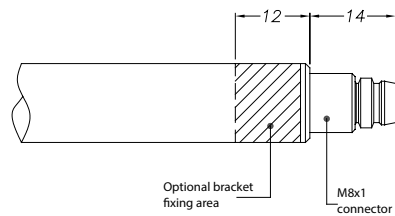
Hinweis: Bei der Kalibrierung des Wegaufnehmers darauf achten, den Hub so einzustellen, dass das Ausgangssignal nicht weniger als 1 % und nicht mehr als 99 % der Versorgungsspannung beträgt.

Technische Zeichnung

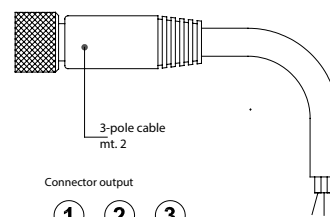
Cable output version



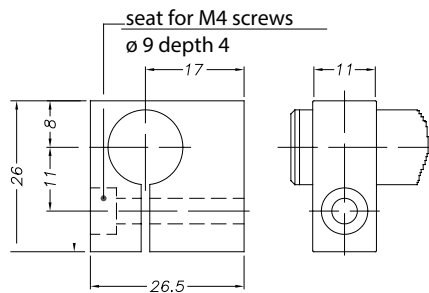
Connector output version



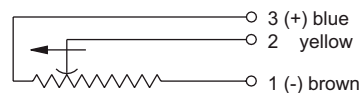
Optional cable (accessories / illustration similar)



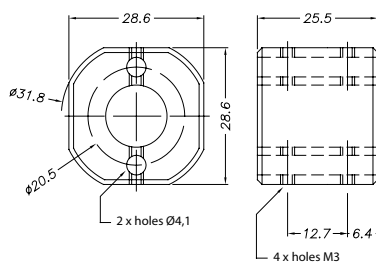
Mouting brackets



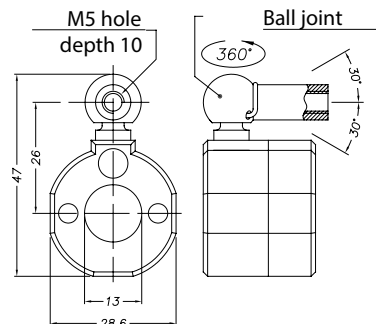
Connection diagram



Standard cursor



Cursor with ball joint



Dimensions in mm

Dimensions	50	100	150	200	250	300	350	400	450	500	550	600	650	700	750	800	850	900	950	1000
B: Effective electrical travel (+1/-0 mm)	50	100	150	200	250	300	350	400	450	500	550	600	650	700	750	800	850	900	950	1000
C: Total electrical travel (±1 mm)	50	100	150	200	250	300	350	400	450	500	550	600	650	700	750	800	850	900	950	1000
D: Mechanical stroke (+5 mm)	50	100	150	200	250	300	350	400	450	500	550	600	650	700	750	800	850	900	950	1000
A: Housing length (mm)	115	165	215	265	315	365	415	465	515	565	615	665	715	765	815	865	915	965	1015	1065