

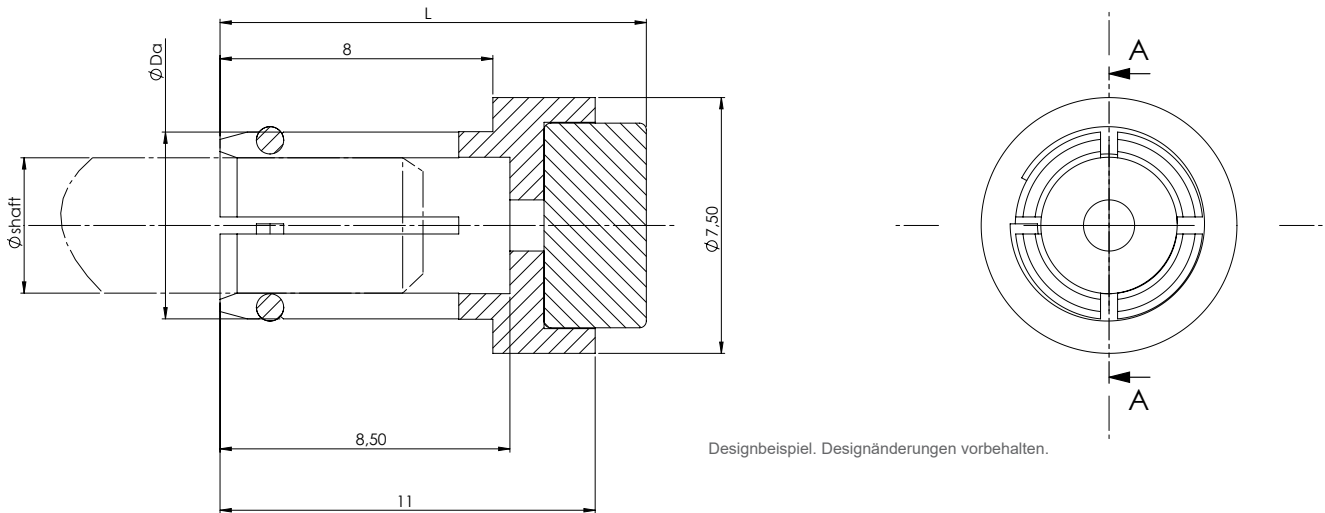
Datenblatt für Sensorzubehör

Magnethalter aufsteckbar

Serie MHA

Technische Zeichnung

Zur dauerhaften Fixierung der Lage des Magnethalters auf der Welle kann sich ein Klebstoff, wie beispielsweise 2K-EP, als geeignet erweisen. Die zum zuverlässigen Betrieb des Kit Encoders zulässigen Montageabstände des Magneten, im Bezug zum Sensorgehäuse, entnehmen Sie bitte dem Datenblatt des Kit Encoders.



Maße:

Ø Welle in der Applikation [mm] Zul. Toleranzfeld g7 / f7	Ø Da [mm] Magnethalter	L Magnethalter Kit Encoder mit Single Elektronik [mm]	L Magnethalter Kit Encoder mit redundanter Elektronik [mm]
4	5,5	12	12,5
6	7,5	12	12,5
6,35	7,5	12	12,5
8	9,5	12	12,5
12	13,5	16,5	16,0

Angaben unter Vorbehalt bzgl. möglicher Designänderungen. Tatsächliche Abmessungen können variieren.