

Datenblatt für Präzisionswiderstände

Leistungswiderstand (Drahtwiderstand)

Serie UT



- Leistungswiderstand bis 10 Watt
- Sehr gutes Impulsverhalten
- Widerstandstoleranz $\pm 0,01\%$..10%
- Temperaturkoeffizient ± 20 ppm/°C
- Induktionsfreie Wicklung (Option)
- Widerstandswerte von 0,01 Ω ..260k Ω
- Option (HT) Temperaturbereich von -55°C..350°C
- Option induktionsfreie Wicklung: MOQ 2.000 St.

Elektrische Spezifikation	UT						
	1/2A	1A*	2A*	3	5*	7	10*
Widerstandsbereich ab 0,01 Ω2,5k Ω	..10k Ω	..22k Ω	..45k Ω	..91k Ω	..150k Ω	..260k Ω
Widerstandstoleranz	$\pm 0,01\%$.. $\pm 10\%$						
Nennbelastbarkeit Standard (0W bei +275°C)	0,4W	1W	2,5W	4W	5W	7W	10W
Nennbelastbarkeit HT-Version (0W bei +350°C)	0,5W	1,5W	3W	5,5W	6,5W	9W	13W
Max. Arbeitsspannung	20V	52V	130V	210V	360V	650V	850V
TK-Wert (ppm/°C)	± 20 ppm/°C @ R > 10 Ω ± 50 ppm/°C @ R = 1 Ω ..10 Ω ± 90 ppm/°C @ R < 1 Ω						
Arbeitstemperaturbereich (max.)	-55..+275°C Standard / -55..+350°C HT-Version						
*MIL-R-26 / MIL-R-39007	--	RW-70	RW-69	--	RW-74	--	RW-78

Mechanische Spezifikation

Widerstandstechnologie / -material	Draht / Drahtlegierung
Gehäusematerial	Anorganisches Silikon
Anschlüsse	Axial Kupfer verzinkt

Testgegenstand	Testbedingungen (MIL-STD 202)	Spezifikation	
		ΔR Standard	ΔR HT-Version
Dielektrikum	Siehe Norm	$\pm 0,2\% + 0,05\Omega$	$\pm 0,2\% + 0,05\Omega$
Langzeitstabilität	Siehe Norm	$\pm 1\% + 0,05\Omega$	$\pm 3\% + 0,05\Omega$
Lagerung	Siehe Norm	$\pm 0,2\% + 0,05\Omega$	$\pm 2\% + 0,05\Omega$
Feuchtigkeitsbeständigkeit	Siehe Norm	$\pm 0,2\% + 0,05\Omega$	$\pm 2\% + 0,05\Omega$
Thermischer Schock	Siehe Norm	$\pm 0,2\% + 0,05\Omega$	$\pm 2\% + 0,05\Omega$
5X Überlast (5s)	Siehe Norm	$\pm 0,2\% + 0,05\Omega$	$\pm 2\% + 0,05\Omega$
Schock	Siehe Norm	$\pm 0,1\% + 0,05\Omega$	$\pm 0,2\% + 0,05\Omega$
Vibration	Siehe Norm	$\pm 0,1\% + 0,05\Omega$	$\pm 0,2\% + 0,05\Omega$

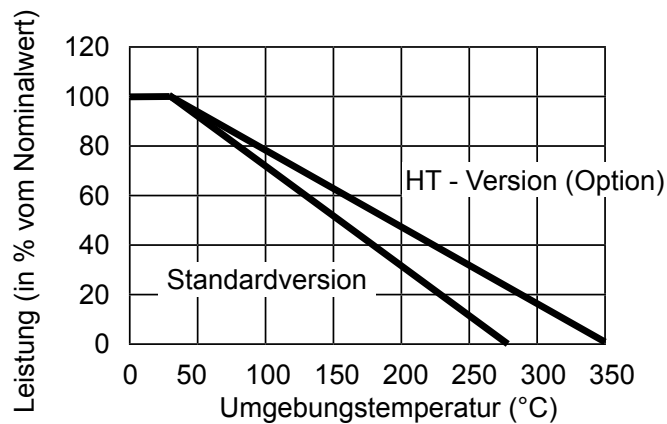
Spannungsfestigkeit: 1000 VAC (500 VAC @ UT-1/2A, UT-1A)

Datenblatt für Präzisionswiderstände

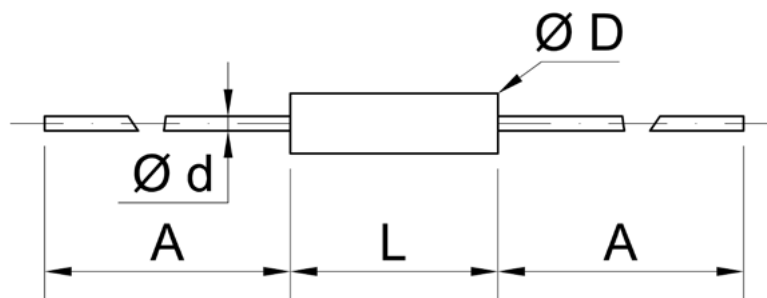
Leistungswiderstand (Drahtwiderstand)

Serie UT

Leistungsminderungskurve



Technische Zeichnung



UT	A (min.)	L ($\pm 1,6$)	$\varnothing D$ ($\pm 0,8$)	d ($\pm 0,05$)
1/2A	25,4	6,4	2,4	0,5
1A	25,4	10,3	2,4	0,5
2A	25,4	12,7	4,7	0,8
3	25,4	17,1	6,9	1,0
5	25,4	22,2	7,9	1,0
7	25,4	35,0	9,5	1,0
10	25,4	45,2	9,5	1,0

Maßangaben in mm

Datenblatt für Präzisionswiderstände

Leistungswiderstand (Drahtwiderstand)

Serie UT

Bestellschlüssel							
Beschreibung	Auswahl: Standard=schwarz/fett , mögliche <i>Optionen=grau/kursiv</i>						
Serie:	UT						
Bauform / Größe:							
1/2A (max. 2,5kΩ)		1/2A					
1A (max. 10kΩ)		1A					
2A (max. 22kΩ)		2A					
3 (max. 45kΩ)		3					
5 (max. 91kΩ)		5					
7 (max. 150kΩ)		7					
10 (max. 260kΩ)		10					
Widerstandstoleranz:							
±0,02%			W0,02%				
±0,05%			W0,05%				
±0,1%			W0,1%				
±0,25%			W0,25%				
±0,5%			W0,5%				
±1%			W1%				
±5			W5%				
±10%			W10%				
<i>Option ±0,01%</i>			<i>W0,01%</i>				
Temperaturkoeffizient:							
±20ppm/°C @ R >10Ω				TK20			
±50ppm/°C @ R =1Ω..10Ω				TK50			
<i>Option ±90ppm/°C @ R <1Ω</i>				<i>TK90</i>			
Widerstandswert - bitte wählen:							
Von 0,01Ω bis ≤ siehe Bauform						xxxxxxx	
<i>Option induktionsfreie Wicklung MOQ 2.000 St.</i>							N
<i>Option Hochtemperaturversion</i>							HT

Bestell- beispiel	Serie	Bauform	Widerstands- toleranz	Temperatur- koeffizient	Widerstands- wert	Induktivität	Temperatur-version
Auswahl	UT	3	±0,1%	20ppm/°C	10,1kΩ	Standard	Standard
Schlüssel	UT	3	W0,1%	TK20	10k100	-	-