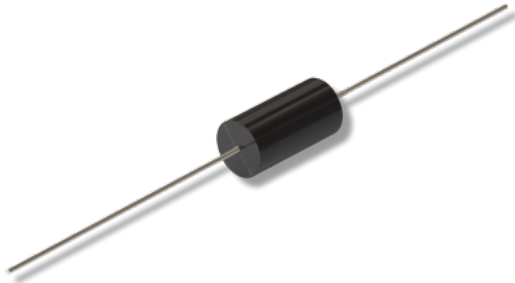


# Datenblatt für Präzisionswiderstände

Drahtwiderstand

Serie ASTRO2



- Widerstandsbereich von 0,01..6MΩ
- Exakte Werte bis zu 0,005% Widerstandstoleranz
- Temperaturkoeffizienten bis zu ±10 ppm/°C (auf Anfrage bis ±1ppm/°C)
- Widerstands-Sets bis ±0,001% und ±0,5 ppm/°C
- Konfektionierbare Anschlussdrähte auf Anfrage
- Langzeitstabil ±100ppm/Jahr (auf Anfrage in sehr stabiler Ausführung mit ±20ppm/Jahr)
- Auf Anfrage mit Balco- oder Platin-Anschlüssen für hohe TK-Werte
- Auf Anfrage in sehr hohen oder niedrigen TK-Konfigurationen von -20 ppm/°C bis +6000 ppm/°C

Elektrische Spezifikation	ASTRO2								
	005	015	100	110	200	500	040	600	800
Widerstandsbereich ab 0,01Ω..	..150kΩ	..750kΩ	..1MΩ	..1,2MΩ	..2,5MΩ	..3,8MΩ	..6MΩ	..6MΩ	..6MΩ
Widerstandstoleranz	±0,005%..±0,1%								
Nennbelastbarkeit (0W bei max. +145°C - siehe Leistungs-Kurve)	0,08W	0,175W	0,2W	0,25W	0,33W	0,5W	0,75W	1W	1,5W
Max. Arbeitsspannung	100V	200V	300V	400V	600V	800V	900V		
TK-Wert (ppm/ °C)	±10ppm/°C @ R > 100Ω ±20ppm/°C @ R = 10Ω..100Ω ±30ppm/°C @ R = 5Ω..10Ω ±50ppm/°C @ R = 1Ω..5Ω ±90ppm/°C.. ±150ppm/°C @ R < 1Ω								
Arbeitstemperaturbereich (max.)	-55..+145°C								

## Mechanische Spezifikation

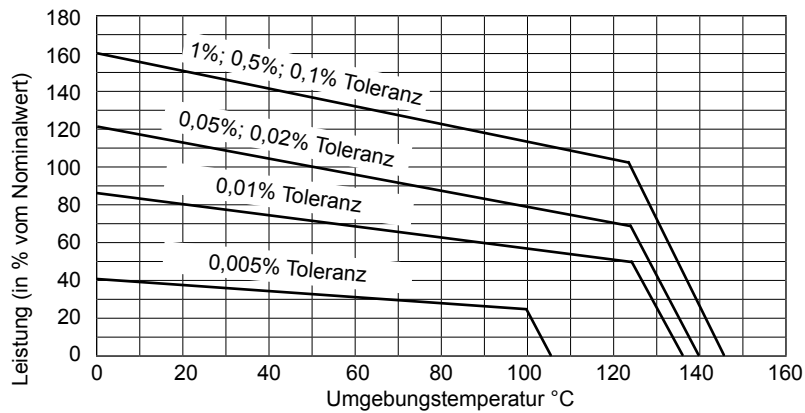
Widerstandstechnologie / -material	Draht / Drahtlegierung
Gehäusematerial	Epoxy gekapselt
Anschlüsse	Axial Kupfer verzinkt

# Datenblatt für Präzisionswiderstände

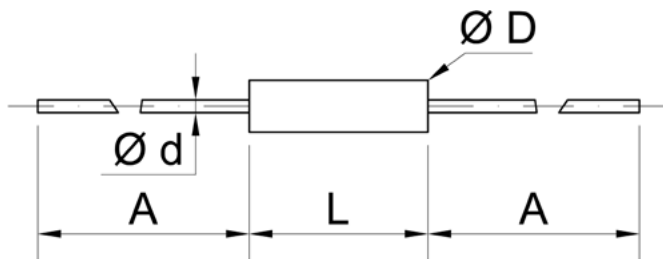
Drahtwiderstand

Serie ASTRO2

## Leistungsminderungskurve



## Technische Zeichnung



ASTRO2	A (min.)	L (±0,64 mm)	ØD (±0,13 mm)	Ød (±0,05 mm)
005	38,0 mm	6,6 mm	3,2 mm	0,5 mm
015	38,0 mm	9,5 mm	4,7 mm	0,6 mm
100	38,0 mm	9,5 mm	6,4 mm	0,8 mm
110	38,0 mm	12,7 mm	6,4 mm	0,8 mm
200	38,0 mm	19,1 mm	6,4 mm	0,8 mm
500	38,0 mm	19,1 mm	9,5 mm	0,8 mm
040	38,0 mm	25,4 mm	9,5 mm	0,8 mm
600	38,0 mm	25,4 mm	12,7 mm	0,8 mm
800	38,0 mm	38,1 mm	12,7 mm	0,8 mm

# Datenblatt für Präzisionswiderstände

Drahtwiderstand

Serie ASTRO2

## Bestellschlüssel

Beschreibung	Auswahl: <b>Standard=schwarz/fett</b> , mögliche <i>Optionen=grau/kursiv</i>				
<b>Serie:</b>	<b>ASTRO2</b>				
<b>Bauform / Größe:</b>					
005 (max. 150kΩ)		<b>005</b>			
015 (max. 750kΩ)		<b>015</b>			
100 (max. 1MΩ)		<b>100</b>			
110 (max. 1,2MΩ)		<b>110</b>			
200 (max. 2,5MΩ)		<b>200</b>			
500 (max. 3,8MΩ)		<b>500</b>			
040 (max. 6MΩ)		<b>040</b>			
600 (max. 6MΩ)		<b>600</b>			
800 (max. 6MΩ)		<b>800</b>			
<b>Widerstandstoleranz:</b>					
±0,1% @ R >0,01Ω			<b>W0,1%</b>		
±0,05% @ R >0,1Ω			<b>W0,05%</b>		
±0,01% @ R >1Ω			<b>W0,01%</b>		
±0,005% @ R >100Ω			<b>W0,005%</b>		
±0,001% @ R >100Ω			<b>W0,001%</b>		
<b>Temperaturkoeffizient:</b>					
±10ppm/°C @ R >100Ω				<b>TK10</b>	
±20ppm/°C @ R =10Ω..100Ω				<b>TK20</b>	
±30ppm/°C @ R = 5Ω..10Ω				<b>TK30</b>	
±50ppm/°C @ R = 1Ω..5Ω				<b>TK50</b>	
<i>Option ±90ppm/°C..±150ppm/°C @ R &lt; 1Ω</i>				<i>TK90</i>	
<b>Widerstandswert - bitte wählen:</b>					
Von 0,01Ω bis ≤ siehe Bauform					<b>xxxxkxxx</b>

Bestellbeispiel	Serie	Bauform	Widerstandstoleranz	Temperaturkoeffizient	Widerstandswert
Auswahl	ASTRO2	200	±0,1%	10ppm/°C	10,1kΩ
Schlüssel	ASTRO2	200	W0,1%	TK10	10k100