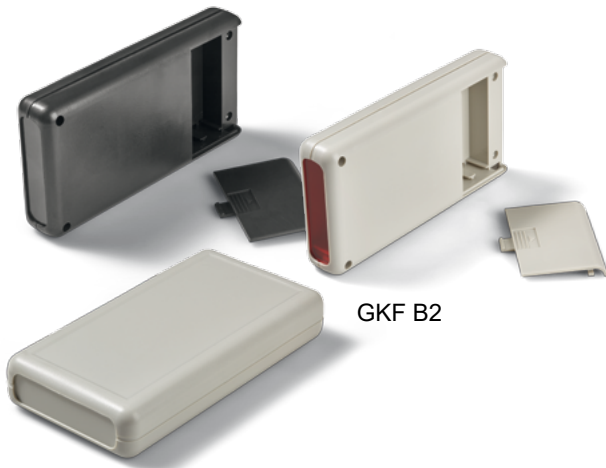


GKF B1

### Kunststoff-Handgehäuse GKF B1

Das handgerechte Kunststoff-Kleingehäuse aus schlagfestem ABS ist mit zwei Endplatten ausgestattet und besitzt im inneren Befestigungsmöglichkeiten zur horizontalen Leiterplattenmontage. Das hellgraue Kunststoffgehäuse mit den Abmessungen 77 x 25 x 172 mm (B x H x L) wird als Bedieneinheit oder als Peripheriegerät verwendet.



GKF B2

### Kunststoff-Handgehäuse GKF B2

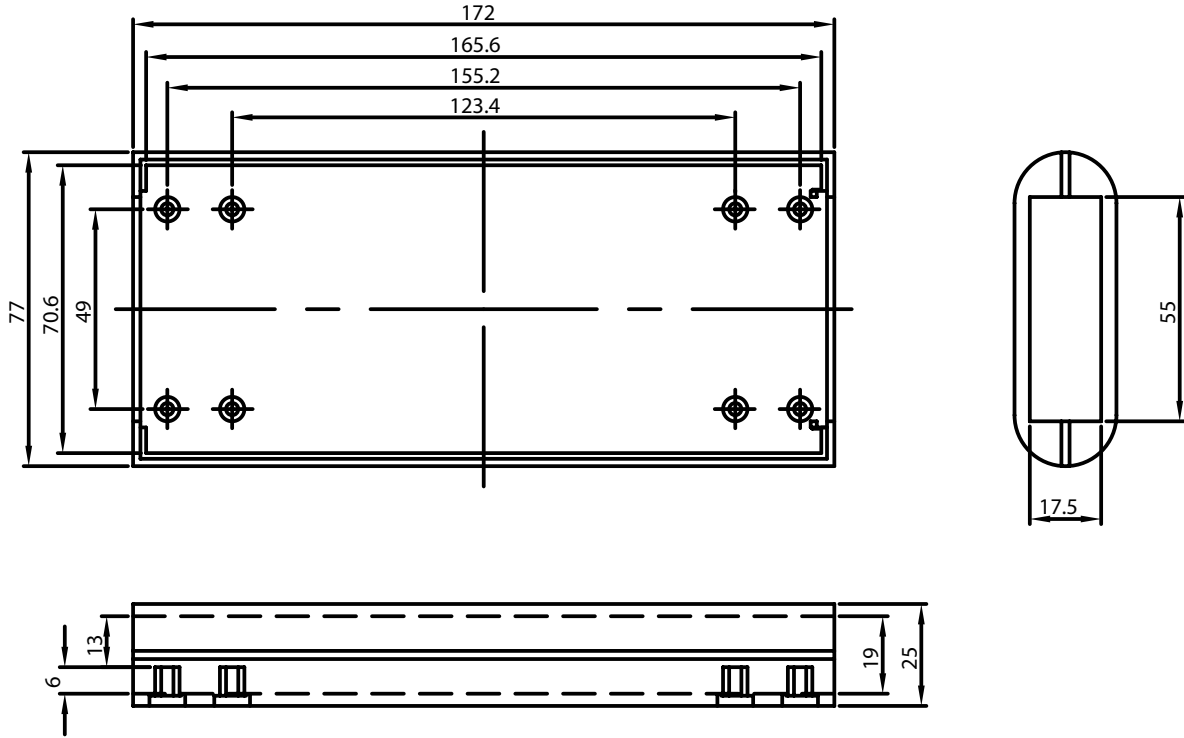
Das Gehäuse GKF B2 für Fernbedienungen besitzt ein Batteriefach (ohne Batteriehälter) für AA-Batterien. Es steht in den Farben hellgrau und schwarz aus schlagfestem ABS mit der Größe 70 x 24 x 135 mm (B x H x L) zur Verfügung. Zur Übertragung von Infrarotsignalen bietet sich die Variante mit transparenter roter Frontplatte aus Polykarbonat an.

Daten Gehäuse	GKF B1	GKF B2
Material	ABS	
Farbe	Hellgrau	Hellgrau, schwarz
Endplatten	2	1
Batteriefach	Ohne	Mit Batteriefach für AA-Batterien (ohne Batteriehälter)
Außenmaß B x H x L	77 x 25 x 172 mm	70 x 24 x 135 mm

### Bestellschlüssel

Beschreibung	Auswahl: Standard=schwarz/fett, mögliche Optionen=grau/kursiv			
<b>Serie:</b>	<b>GKF</b>			
<b>Gehäuseaußenmaß B x H x L:</b> 77 x 25 x 172 mm 70 x 24 x 135 mm		<b>B1</b> <b>B2</b>		
<b>Gehäusefarbe:</b> Hellgrau Schwarz (nur B2)			<b>G</b> <b>B</b>	
<b>Endplatten:</b> Wie Gehäuse Transparent rot aus Polykarbonat (nur B2)				<b>-</b> <b>TR</b>

## Technische Zeichnung GKF B1



## Technische Zeichnung GKF B2

