

P82 - Fußpedale

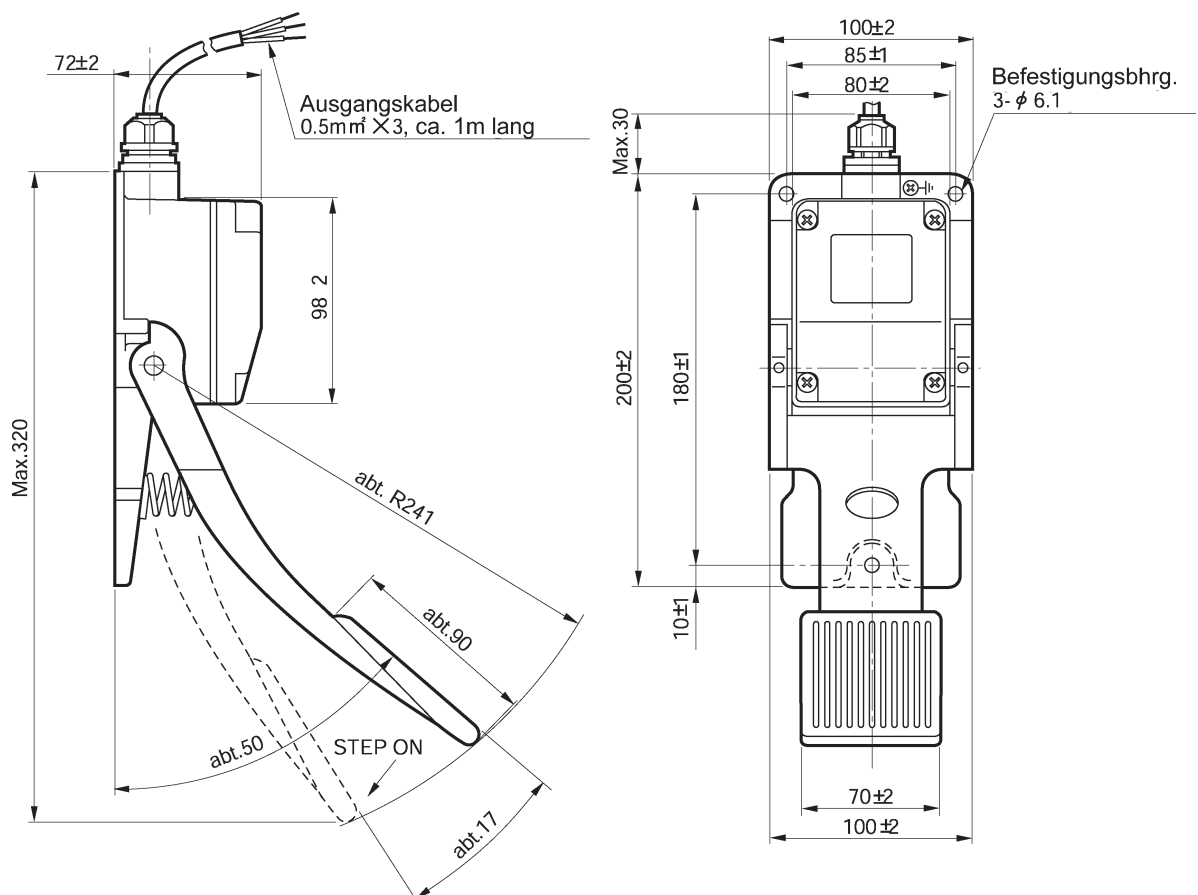
- 1- Achse
- Schutzart IP54
- Federrückstellung auf Mittellage
- mit optionalen Microschaltern
- Einsatzgebiete:
Medizintechnik, Überwachungskameras,
Mikroskope usw.

Zur Antriebsregelung in rauen Umgebungen, vorzugsweise an Nähmaschinen, Chirurgiegeräte im OP-Bereich, Schweißmaschinen, Röntgenapparate, Spulwickelmaschinen, CNC-Bearbeitungsmaschinen, Holzbearbeitungsmaschinen, Bau-, Biege- und Abkantmaschinen



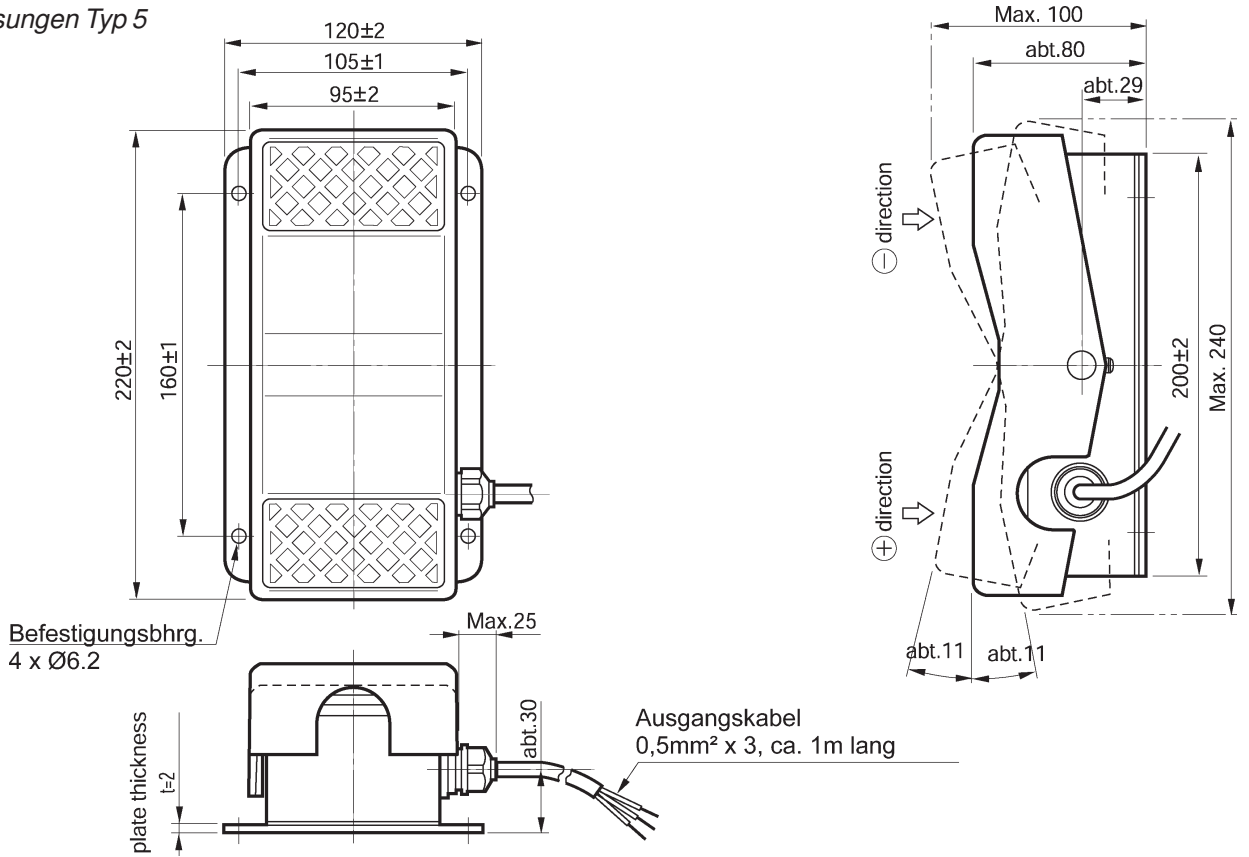
Maßzeichnung

Abmessungen Typ 4

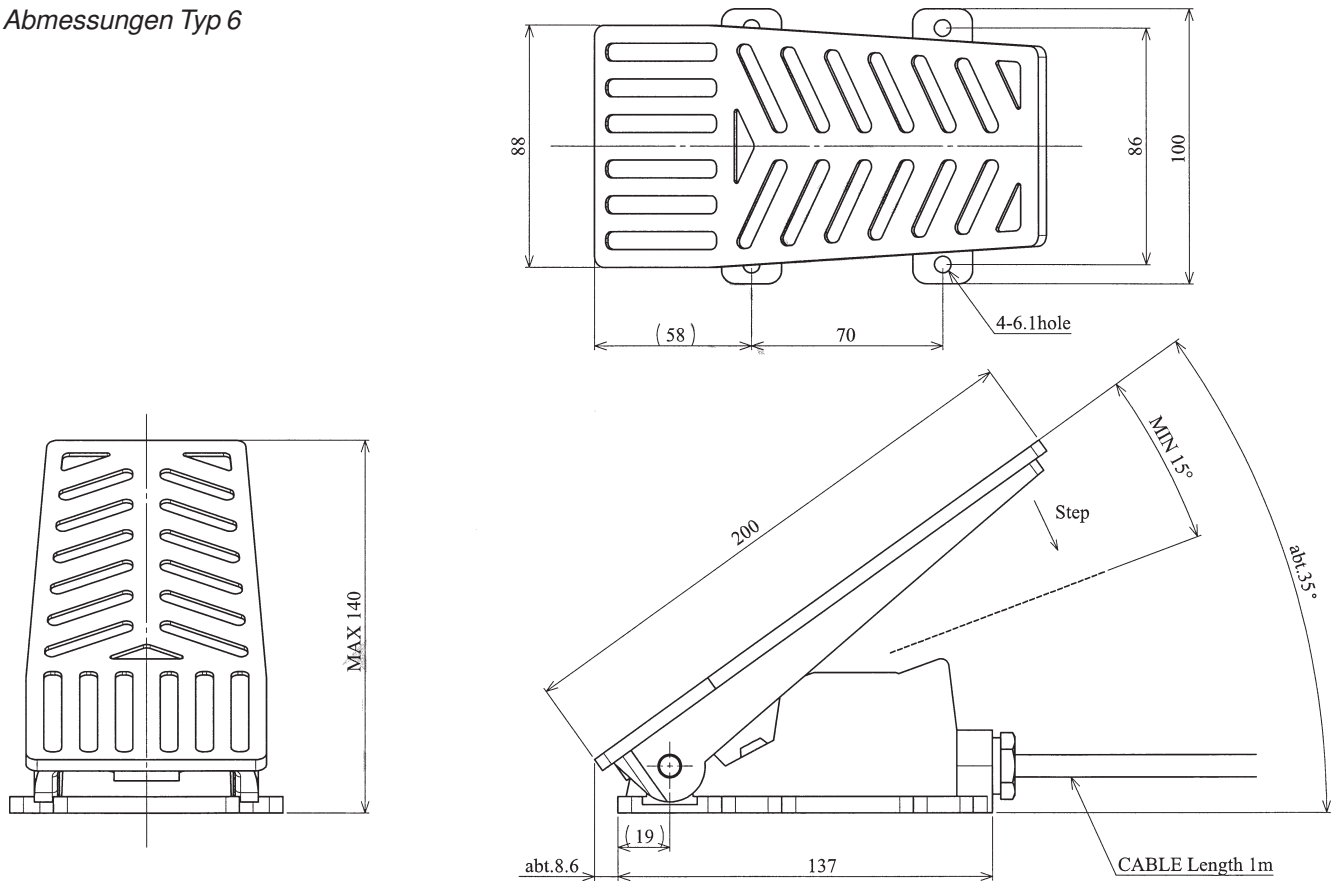


Maßzeichnung

Abmessungen Typ 5

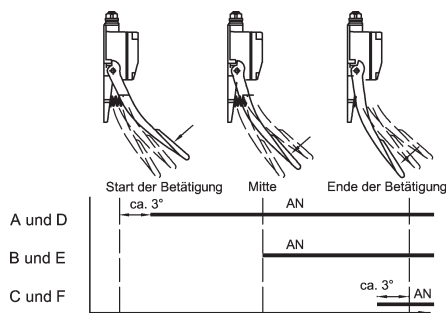


Abmessungen Typ 6

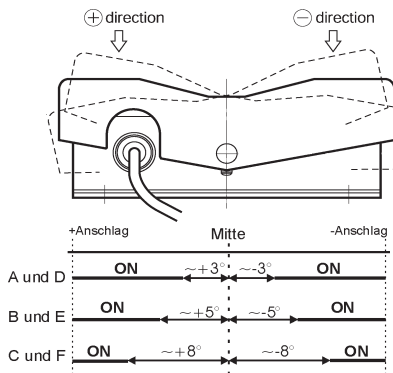


Micro-Schalter Konfiguration

Typ 4

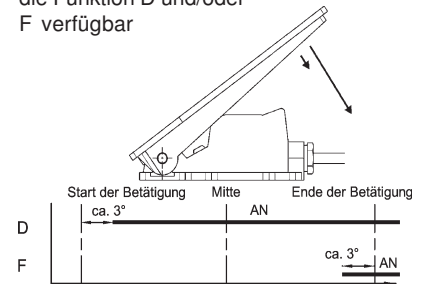


Typ 5



Typ 6

Für diesen Typen ist nur die Funktion D und/oder F verfügbar



Technische Daten

	Typ4	Typ5
Auslenkung [°]	17	2 x 11
Betätigungskraft [N]	10-22	20
Betriebstemperatur [°C]	-20..65	
Vibration / Schock	10g max. bei 10-55 Hz/ max. 30g	
Lebensdauer (Bewegungen)	ca. 2Mio	ca. 1Mio
Schutzart	bis zu IP65	
Gewicht[kg]	1,5	1,5
Sensortyp	MP21 R10k±20% ±3% Lin	
Microschalter A, B, C	12 VDC / 1mA, ca. 2 Mio Betätigungen	
Microschalter D, E, F	125 VAC / 5A, ca. 200.000 Betätigungen	
	Typ6	
Mechnismus	Federrückstellung mit doppelter Feder	
Auslenkung [°]	>15	
Betätigungskraft [N]	15..60	
Betriebstemperatur [°C]	-20..65	
Vibration / Schock	10g max. bei 10-55 Hz/ max. 30g	
Lebensdauer (Bewegungen)	> 2.000.000 unter Normal-/Laborbedingungen	
Schutzart	IP65	
Gewicht [kg]	ca. 0,85 .. 0,9	
Sensortyp	Hall Technologie / MP1618E einfacher Ausgang	
Versorgungsspannung	5VDC ±10%	
Stromaufnahme Sensor	ca. 7 mA	
Unabh. Linearitätstoleranz	±3%	
Ausgangssignal	0,5 .. 4,5 VDC	
Lastwiderstand	> 100kOhm empfohlen	
Anschlussbelegung	schwarz	0VDC / GND
	weiß	Signalausgang
	rot	Versorgung 5VDC
Optionen:		
Codeschalter A, B, C (Leitplastik)	12VDC / 1mA, ca. 2.000.000 Betätigungen	
Microschalter D, E, F	50 VAC / 5A, ca. 200.000 Betätigungen	
Kick-Down Funktion	ca. 5° vor Ende des Betätigungsweges steigt die Betätigungskraft spürbar an	

Bestellbezeichnung und Optionen

	Serie	Bauform	Sensor Typ	Schalter	Schaltposition 1	Schaltposition 2	Schutzart	Zusatzoptionen
Fußpedale potentiometrisch	P82							
Pedal kleine Bauform f. stehenden Einbau		4						
Pedal kleine Bauform als Wippe		5						
Pedal Bauform stehend mit Hall Sensor		6	H/1					
10K Standard			1					
10K Mittelanzapfung			2					
Tandem 10K/10K			3					
Hall Sensor			H					
ohne Schalter				0				
1 Schalter (einfach schaltend)				1				
2 Schalter (einfach schaltend)				2				
ohne Schalter					0			
A Codeschalter (nicht Typ 6)					A			
B Codeschalter (nicht Typ 6)					B			
C Codeschalter (nicht Typ 6)					C			
D Microschalter					D			
E Microschalter (nicht Typ 6)					E			
F Microschalter					F			
ohne Schalter						0		
A Codeschalter (nicht Typ 6)						A		
B Codeschalter (nicht Typ 6)						B		
C Codeschalter (nicht Typ 6)						C		
D Microschalter						D		
E Microschalter (nicht Typ 6)						E		
F Microschalter						F		
IP65 (Standard Typ 4 + 5 IP54; Typ 6 serienmäßig IP65)							IP65	
Kabelausgang Position (nur Typ 5)								K
Kickdown Funktion (nur Typ 6)								KD

Die Angaben und Daten auf diesem Datenblatt stellen aufgrund der unterschiedlichsten anwendungstechnischen Besonderheiten keine Beschreibung der Beschaffenheit oder Eigenschaft der Produkte dar.